

La compagnie
Here&Now

présente

HAMLET

(c'est un ouf)

Adaptation de Grégor Clavreul
Mise en scène de Yves Lecat

Avec Hamid Javdan, Sandra Piatek, Sophie Gibert et Grégor Clavreul

Création Here&Now 2015

HAMLET (c'est un ouf)

L'adaptation

A un moment de ma vie où j'étais dans l'indécision, je me suis trouvé nez à nez avec Hamlet, et cela m'a produit une impression très forte. Au-delà du fameux "être ou ne pas être", la question que me posait cette lecture était surtout "agir ou ne pas agir ?", et les problématiques qui en découlent : celles du courage et de la liberté.

A travers Hamlet, Shakespeare nous donne à voir la manière dont les liens filiaux nous influencent et nous font souffrir parfois, par leur nature perverse, et comment, dans ce contexte, l'angoisse et la colère peuvent se confondre.

Mais ces questions trouvent aussi un écho dans l'actualité : agir ou ne pas agir, intervenir ou ne pas intervenir, dans un monde en conflit perpétuel, sont les dilemmes lancinants de notre époque.

En réduisant la pièce à deux actes, j'ai voulu conserver surtout ce qui relève de l'amour et du questionnement existentiel, et j'ai cherché à obtenir quelque chose de proche de nous, direct, concis, par le langage et par les thèmes.

Création Here&Now 2015



HAMLET

(c'est un ouf)

La pièce

Le roi du Danemark, père d'Hamlet, est mort récemment. Son frère Claudius l'a remplacé comme roi et, moins de deux mois après, a épousé Gertrude, la veuve de son frère. Le spectre du roi apparaît alors et révèle à son fils qu'il a été assassiné par Claudius. Hamlet doit venger son père et pour mener son projet à bien simule la folie.

On met l'étrangeté de son comportement sur le compte de l'amour qu'il porterait à Ophélie, fille de Polonius, chambellan et conseiller du roi. Mis en cause à mots couverts par Hamlet, Claudius perçoit le danger et décide de se débarrasser de son fantasque neveu.



HAMLET

(c'est un ouf)

Intention de mise en scène

Dans cette mise en scène, j'ai délibérément adopté un dispositif qui supprime la frontière entre l'espace de jeu et l'espace de "non-jeu", et demandé aux comédiens d'être présents sur scène en permanence, même lorsqu'ils ne sont pas en situation de jeu. L'espace ainsi créé, réduit à sa plus simple expression (quelques chaises et une séparation symbolique intérieur-extérieur), se construit au fur et à mesure qu'ils l'investissent.

Ce dispositif simple oblige les comédiens à rester dans une grande concentration et à redécouvrir sans cesse le drame qui se déroule devant eux. Observant et se sachant eux-mêmes observés, leur jeu se nourrit de la concentration de leurs partenaires, eux-mêmes inspirés par l'action en cours. Ils restent ainsi à l'affût et au service de l'intrigue en acceptant le mystère et le principe d'incertitude qui sous-tend les errances et les interrogations d'Hamlet.



HAMLET

(c'est un ouf)

Notes sur la pièce

Hamlet ne cesse de tout remettre en question. Mais, paradoxalement, c'est en suivant et en subissant les événements, plus qu'en les provoquant, qu'il précipite l'action vers sa fin inéluctable.

Autour de lui, chacun est le témoin impuissant de ce drame absurde, et tente de sauver ce qui peut l'être, de vivre ce qui peut être vécu, face à l'incertitude et au désordre d'un jeune homme incapable de reconstruire son monde et de laisser l'ancien s'en aller.

Nous abstenant de toute vision diabolique ou manichéenne des personnages, nous avons préféré nous concentrer sur les sentiments qui les lient et sur leurs "appétits" plutôt que sur leurs calculs et leurs stratégies (qui découlent eux-mêmes de ces sentiments et de ces désirs).

Création Here&Now 2015



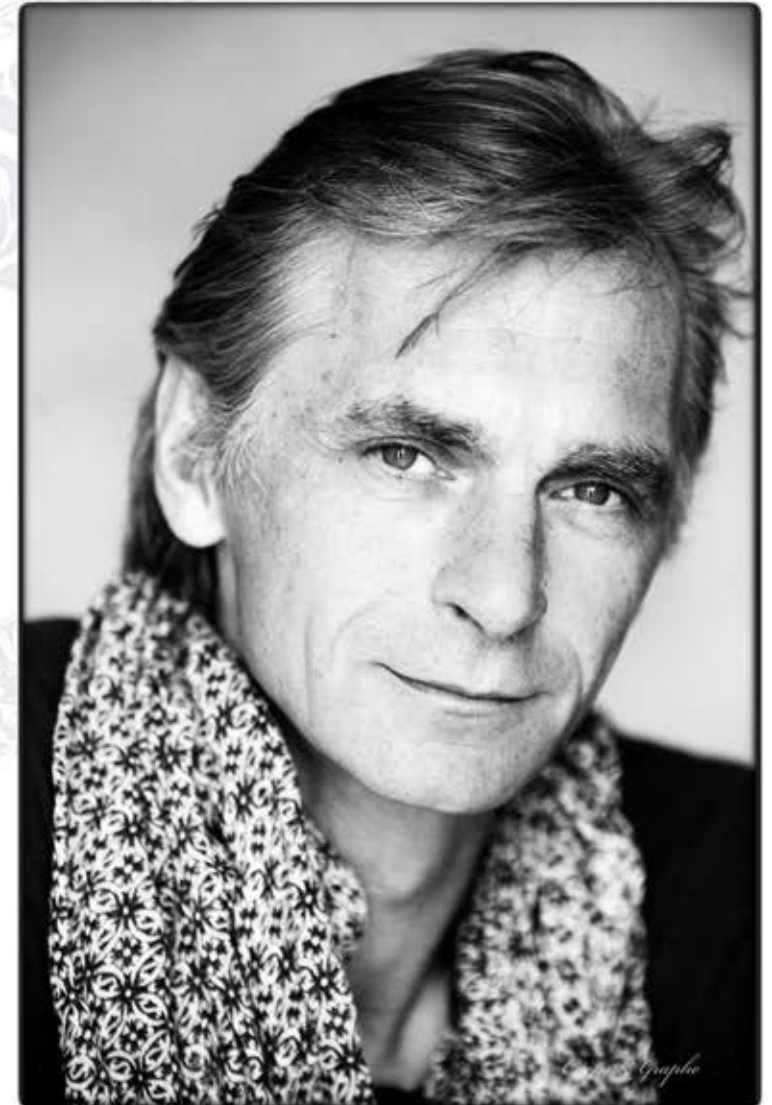
HAMLET (c'est un ouf)

Le metteur en scène

Au théâtre, **Yves Lecat** a travaillé avec Christophe Lidon, Valéry Rybakov, Robert Bensimon, Laurent Ziveri, Paul Golub ou encore Catherine Brioux dans des répertoires aussi bien classiques que contemporains. Il a également mis en scène plusieurs spectacles pour différentes compagnies :

Révélation inattendue d'un métier - de S. Zweig
Un Caprice - de A. de Musset
Pantin de Bois – Comédie pour enfants de P. Lecat
Rassurons les Autruches – avec Danièle Gilbert

Au cinéma, il travaille sous la direction de Christophe Ruggia et de Bourlem Guerdjou et participe régulièrement à des tournages pour la télévision.



HAMLET

(c'est un ouf)

Les comédiens

Sandra Piatek
Ophélie



Grégor Clavreul
Hamlet



Hamid Javdan
Claudius
Polonius
Horatio



Sophie Gibert
Gertrude



HAMLET

(c'est un ouf)

Je ne critique pas un instant le fait de réécrire Shakespeare. Le texte original ne disparaît pas pour autant. [...] Ce qui est intéressant, c'est le résultat. »
Peter Brook, *l'Espace Vide*.



Corps & Graphie

HAMLET
(c'est un ouf)

compagnie

Here&Now

50,rue du Mont-Cenis-75018

compagniehereandnow@gmail.com

06 62 47 59 15

N° SIRET : 803 799 089 00013

N° Licence : 2-1077458

Création Here&Now 2015